

Zatwierdzenie do realizacji stałą organizację ruchu  
w całości i części bez zmian po wprowadzeniu zmian.  
Niniejszą organizację ruchu należy wprowadzić do dnia 21.12.23

Termin wprowadzenia organizacji ruchu należy zgłosić co najmniej  
na 7 dni przed wprowadzeniem organizacji ruchu do:

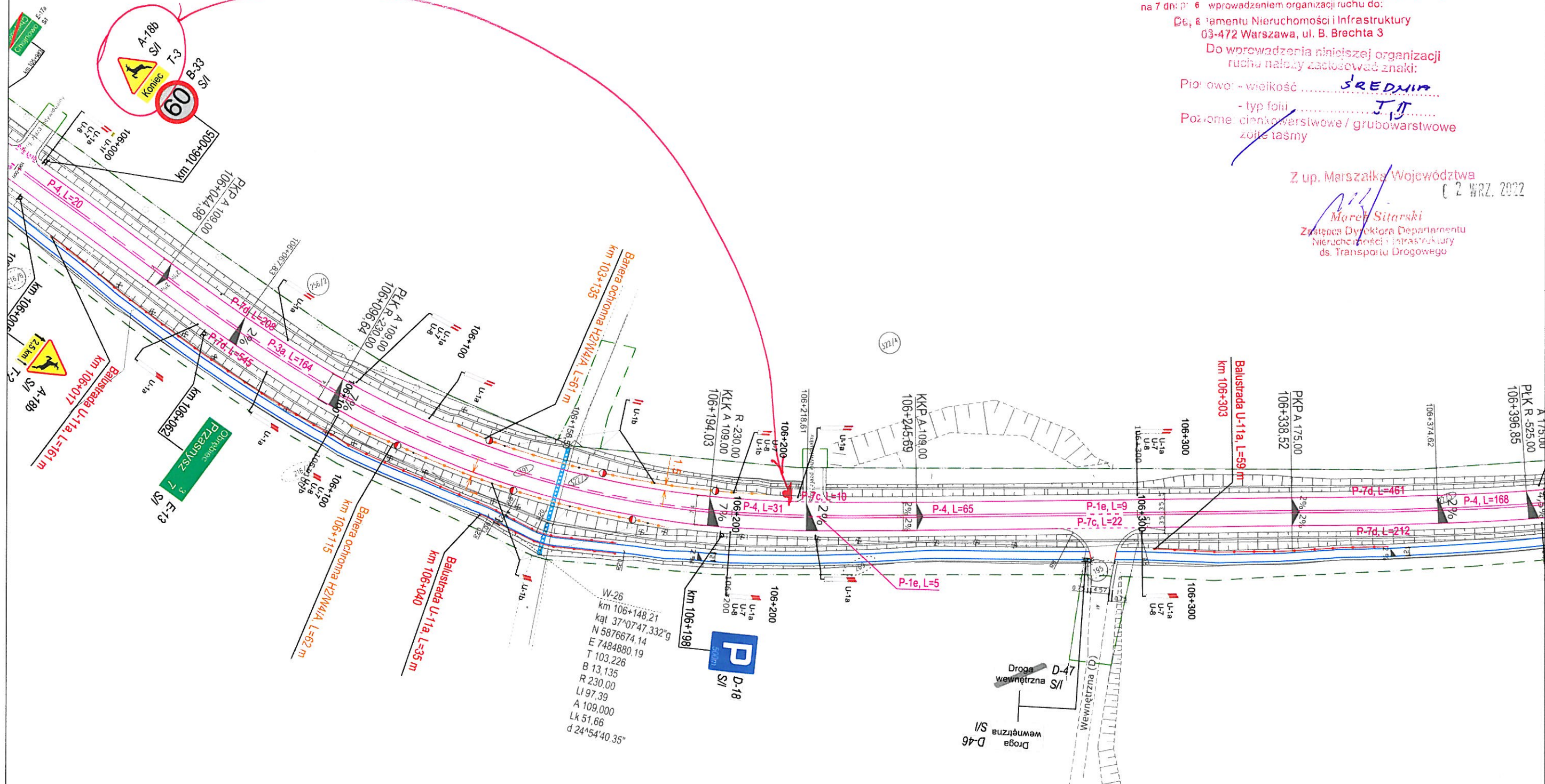
Departamentu Nieruchomości i Infrastruktury  
03-472 Warszawa, ul. B. Brechta 3

Do wprowadzenia niniejszej organizacji  
ruchu należy zastosować znaki:

Pionowe - wielkość ..... ŚREDNIA  
- typ folii ..... T, T  
Poziome - cienkowarstwowe / grubowarstwowe  
zółte taśmy

Z up. Marszałka Województwa  
2 WRZ. 2022

Marek Sitarski  
Zastępca Dyrektora Departamentu  
Nieruchomości i Infrastruktury  
ds. Transportu Drogowego



Uwaga: Dla znaków ustawionych w chodniku oraz przy  
ścieżce rowerowej, ścieżce pieszo-rowerowej, należy  
zachować skrajnię pionową wynoszącą min. 2,5 m.  
Skrajnia pozioma dla znaków ustawionych przy ścieżce  
rowerowej, ścieżce pieszo-rowerowej, wynosi min. 0,2 m.

OBIEKT	droga wojewódzka klasy G "główna"	SKALA:	1 : 1000
LOKALIZACJA	DW 544 odc. I km 102+575 - 106+750 pow. przasnyski, woj. mazowieckie	BRANŻA:	DROGOWA
TEMAT	ROZBUDOWA DROGI WOJEWÓDZKIEJ NR 544 MŁAWA-PRZASNYSZ - OSTROŁĘKA PROWADZĄCEJ DO TERENÓW INWESTYCYJNYCH PRZASNYSKIEJ STREFY GOSPODARCZEJ W SIERAKOWIE	NR. RYS.	2.33
STADIUM	PROJEKT STAŁEJ ORGANIZACJI RUCHU		
NAZWA RYS.	PLAN SYTUACYJNY		
	BIAŁYSTOK 06.2022 r.		